

**PRENTICE**

Погрузчики модели 2124 со стрелой-манипулятором



*Дает больше, чем можно пожелать*

Новая модель Prentice 2124 отличается легким весом, и в то же время мощной конструкцией в виде А-образной рамы, выполненной на базе простого основания с четкими формами, изготовленного из высокопрочной стали. Простая и надежная гидравлическая система, великолепные характеристики грузоподъемности и прекрасная управляемость делают эту модель идеальным автопогрузчиком для работы с древесиной и короткомерным сортиментом.



#### **ПЛАТФОРМА**

Платформа оператора отличается большим регулируемым сиденьем с амортизирующими подлокотниками. Регулирующие клапаны, контролируемые рычагами, разработаны для обеспечения простого и согласованного управления погрузчиком. Лестницы доступа и ручные захваты расположены так, чтобы обеспечить "трехточечный" контакт. Система поворота обеспечивает быструю, мягкую и контролируемую реакцию на воздействия, осуществляемые рычагами управления.

#### **ГИДРАВЛИКА**

Гидравлическая система, рассчитанная на давление 3200 фунтов на квадратный дюйм (22 064 кПа), обеспечивает высокую грузоподъемность и повышает управляемость погрузчиком при выполнении многофункциональных операций. Переработанный узел непрерывного вращения обеспечивает более эффективную прокладку шлангов и простоту техобслуживания. В стандартную комплектацию входят 5 гидравлических контуров поворота.

#### **ЭЛЕКТРИЧЕСКАЯ СИСТЕМА**

8-контактный электрический коллектор в стандартной комплектации, обеспечивающий электропитание и настройку стабилизаторов. Комплекты рабочего освещения для стрелы рукояти и платформы оператора доступны по отдельному заказу. Опциональная телескопическая стрела 25 дюймов (7,62 м) обеспечивает пропорциональное управление с помощью пальцевого переключателя.



#### **КОНСТРУКЦИЯ**

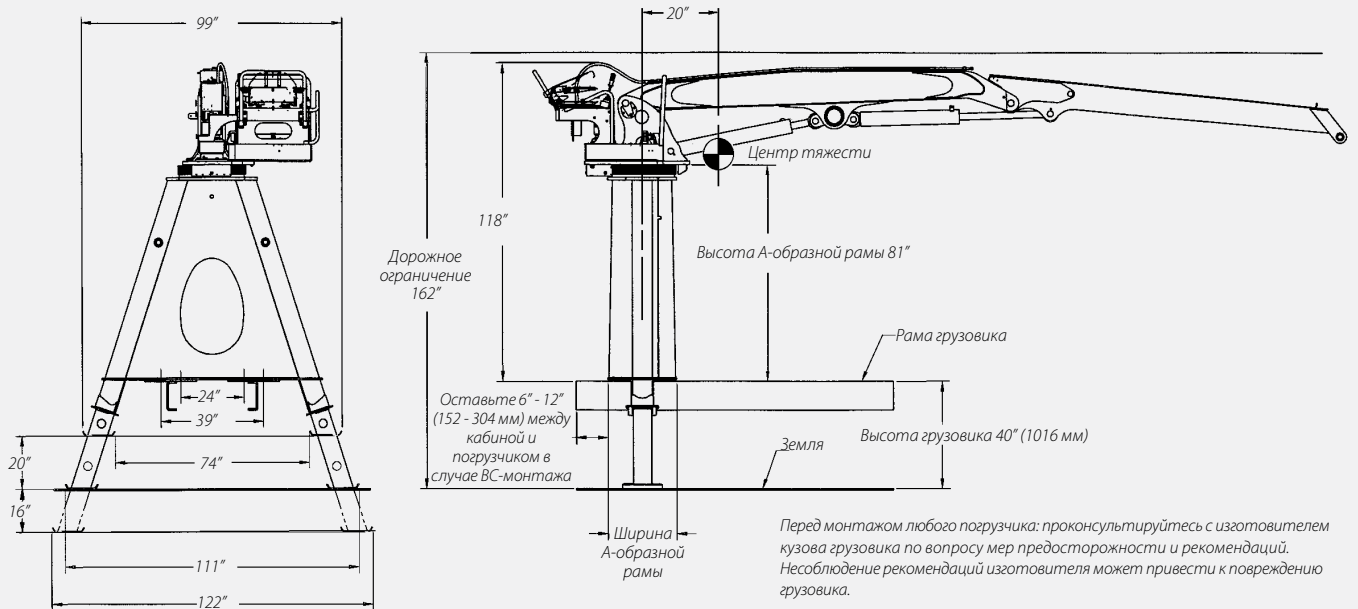
Основание в виде А-образной рамы изготовлено из высокопрочной стали, что позволяет максимально увеличить прочность и уменьшить вес.

#### **КОНСТРУКЦИЯ СТРЕЛЫ**

Отливки в основании главной стрелы, в средней точке и на конце рукоятки позволяют снизить вес и повысить прочность.

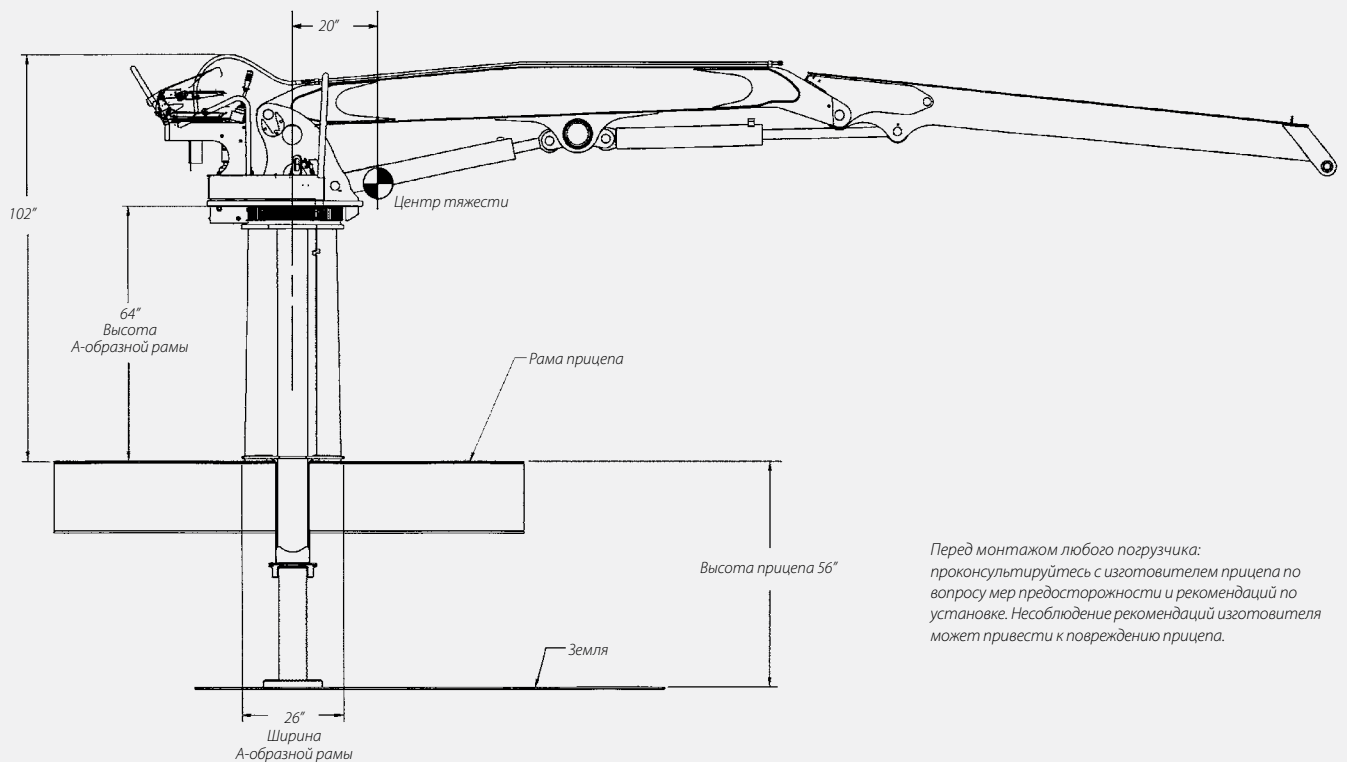
Фотографии могут не отражать стандартную конфигурацию машины.

## УСТАНОВКА АВТОПОГРУЗЧИКА PRENTICE 2124 НА ГРУЗОВИК



**Минимально необходимое транспортное средство** - одноосный грузовик с секционными модулями рамы, имеющими объем 18 куб. дюймов и номинальный полный вес 27 000 фунтов.  
**Рекомендуемое транспортное средство** - мощный тандемный грузовик с секционными модулями рамы, имеющими объем 18 куб. дюймов и номинальный полный вес 32 000 фунтов.

## УСТАНОВКА АВТОПОГРУЗЧИКА PRENTICE 2124 НА ПРИЦЕП



## ГРУЗОПОДЪЕМНОСТЬ МОДЕЛИ 2124

Таблица грузоподъемности модели PRENTICE 2124 • Тип стрелы: стрела-манипулятор • Длина стрелы: 22 фута (6,7 м)

	1,5 м (5 фут./)		3 м (10 фут./)		4,6 м (15 фут./)		6,1 м (20 фут./)		Полный вылет
	кг.	фунты	кг.	фунты	кг.	фунты	кг.	фунты	
9,1 м (30 фут./)			5528	5528					2962
7,6 м (25 фут./)					2092	4613			2500
6,1 м (20 фут./)					2358	5198	1508	3324	2298
4,6 м (15 фут./)			3103	6842	2735	6030	1846	4070	2314
3 м (10 фут./)	1802	3974	4230	9325	2886	6363	2082	4591	2242
1,5 м (5 фут./)	2222	4898	4109	9058	2710	5974	1625	3582	2327
0 0,0			2968	6544	1854	4087			3329
			2800	6172	1741	3838	1528	3369	

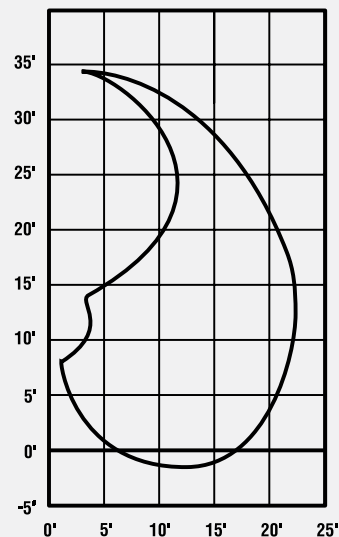
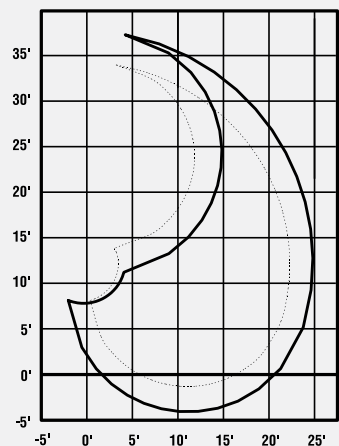


Таблица грузоподъемности модели PRENTICE 2414 • Тип стрелы: стрела-манипулятор • Длина стрелы: 25 футов (7,62 м)

	1,5 м (5 фут./)		3 м (10 фут./)		4,6 м (15 фут./)		6,1 м (20 фут./)		Полный вылет
	кг.	фунты	кг.	фунты	кг.	фунты	кг.	фунты	
9,1 м (30 фут./)					1803	3975			1995
7,6 м (25 фут./)					1776	3915	1478	3259	1693
6,1 м (20 футов/)					1859	4099	1661	3663	1634
4,6 м (15 фут./)					2178	4802	1891	4169	1769
3 м (10 фут./)	5789	12762	3611	7960	2748	6059	2134	4706	1693
1,5 м (5 фут./)	2303	5077	4233	9332	2831	6243	2068	4460	1642
0 0,0			3400	7496	3509	7736	2303	5077	2592
					2614	5764	2021	4456	
					2683	5915	1908	4207	
					2445	5390	1459	3216	



### ПРИМЕЧАНИЯ:

Значения грузоподъемности, набранные черным шрифтом, составляют 100% нагрузочной способности главного гидроцилиндра; значения, выделенные красным цветом, составляют 87% от гидравлической нагрузочной способности.

Обратите внимание, что некоторые значения грузоподъемности, указанные красным цветом, превышают значения, приведенные только для главной стрелы, так как рукоять имеет преимущество в механическом отношении, при этом фактором, ограничивающим подъем, является сброс давления из контура главной стрелы.

## ТЕХНИЧЕСКИЕ ХАРАКТЕРИСТИКИ МОДЕЛИ 2124

### ГИДРАВЛИЧЕСКАЯ СИСТЕМА

Тип	Гидравлическая система со сдвоенным контуром и с разделенным потоком. Давление в системе - 3200 фунт./кв. дюйм. (2 249 822,7 кг)
Управление	Полностью независимое одновременное управление главной стрелой и качанием. Отклонение потока для управления стабилизаторами.
Регулирующие клапаны	Секции групп устройств с механическими рычагами. Клапаны имеют порты для сброса давления и антикавитационные клапаны для защиты погрузчика и управления им. Уставки портов сброса давления - 2 671 664,4 кг (3800 фунт./кв.дюйм)
Цилиндры	114,3 см (4,5 дюйма) Цилиндры главной стрелы и стрелы рукоятки двойного действия со сплошными штоками.
Диагностические ниппели	Расположены у регулировочных клапанов.
Масляный фильтр	Два обратных навинчиваемых фильтра, микронный фильтр - 2 номин./10 абсол. 25-микронный сливной фильтр картера.
Маслобак	Емкость 159 литров (42 [сорок два] галлона). Сапун с фильтром, визуальный указатель. Цилиндрическая конструкция, из алюминия.
Монтаж насосов	Прямой монтаж - с приводом от вала отбора мощности, двунаправленное вращение, производительность 151 л (40 галл./мин). (Оptionальная конфигурация с монтажом на шасси)
Насос погрузчика	Тандемный шестеренчатый (21 + 19), рабочая частота вращения 1650 об/мин (макс.) - от вала отбора мощности. Номинальное давление насоса - 2 460 743,5 кг (3500 фунт./кв.дюйм)
Поворот	Стальной барабан с сердечником Digabar. Пять каналов для нагнетания, возврата и для стабилизаторов. Электрический коллектор с восемью контурами в стандартной комплектации для опциональных комплектов освещения.
Шланги и гидравлические трубы	Номинальное давление для шланга - 2 812 278,3 кг (4000 фунт./кв. дюйм), защитное изнашиваемое покрытие. Стальные трубы ORS.
Фитинги	Фитинги ORS.

### СТРЕЛА-МАНИПУЛЯТОР

Длина стрелы	Горизонтальный вылет - 6,7 м (22 фута). Рабочая высота до головки стрелы - 10,3 м (34 фута). (Оptionальная телескопическая стрела): горизонтальный вылет - 10,3 м (25 футов), 11,2 м (37 фут.) - рабочая высота до головки стрелы.
Конструкция стрелы	Стрела представляет собой конструкцию из высокопрочной стали. Главная стрела эквивалентна мачтовой трубке 25,4 см (10 дюймов) x 15,2 см (6 дюймов). Стрела рукоятки эквивалентна мачтовой трубке 20,3 см (8 дюймов) x 15,2 см (6 дюймов).
Конструкция	Стрела-манипулятор в виде конструкции из высокопрочной стали, со стальными пальцами из высоколегированной стали, прошедшей термообработку, и алюминиево-бронзовыми втулками шарнира. Самоустанавливающиеся втулки с обоих концов цилиндров главной стрелы и стрелы рукоятки. Смазка втулок под пальцы стрелы и цилиндра производится через пальцы. Отливки с обоих концов, конец рукоятки и средняя точка узла главной стрелы

### СТАБИЛИЗАТОРЫ

Тип	Телескопические стабилизаторы с А-рамой, с отдельными органами управления платформой на случай движения по неровной местности.
Конструкция	Опоры стабилизатора - трубы 17,8 см (7 дюймов) x 17,8 см (7 дюймов) из высокопрочной стали.
Подъемники стабилизаторов	Размер подъемников стабилизаторов - 25,4 см (10 дюймов) x 38,1 см (15 дюймов).
Дорожные прожекторы	Дорожный прожектор для стабилизаторов во втянутом положении составляет 50,8 см (20 дюймов). Расстояние досягаемости ниже поверхности земли - 40,6 см (16 дюймов).
Транспортное положение	Ширина стабилизаторов в транспортном положении - 251,4 см (99 дюймов). Ширина на уровне земли - 284,4 см (112 дюймов), на грузовике 101,6 см (40 дюймов). Ширина в полностью выдвинутом положении - 284,4 см (112 дюйма).

### КОНСТРУКЦИЯ

Основание	Конструкция в виде А-образной рамы выполнена из плиты из высокопрочной стали.
Система качания	Непрерывное вращение; зубчатая пара, состоящая из колеса и шестерни, приводит во вращение осевым поршневым гидродвигателем через планетарный редуктор. Кольцо вращения имеет диаметр 65,1 см (25,65 дюйма). Крутящий момент - 71 014,91 кг (14 545 фунт-футов).
Передвижение	Система качания крепится на время транспортировки фиксатором корпуса.
Транспортная высота	33,5 см (13 футов 2 дюйма) - максимальная высота над землей в транспортном положении, высота рамы грузовика - 101,6 см (40 дюймов).
Вес	2 585,4 кг (5 700 фунтов) для модели с фиксированной стрелой 6,7 м (22 дюйма) и 2744,23 кг (6 050 фунтов) для модели с телескопической стрелой 7,62 м (25 дюйма).
Монтаж	Монтажное основание в виде А-образной рамы - ширина 90,8 см (35 3/4 дюйма) x длина 66 см (26 дюйма), для монтажа на шасси стандартного грузовика.

### ЦИЛИНДРЫ

Главная стрела	(1) 11,4 см (4,5 дюйма) - диаметр расточки x 6,3 см (2 1/2 дюйма) - шток
Стрела рукоятки	(1) 11,4 см (4,5 дюйма) - диаметр расточки x 6,3 см (2 1/2 дюйма) - шток
Стабилизаторы	(2) Диаметр расточки 7,6 см (3 дюйма) x шток 5 см (2 дюйма)

### УПРАВЛЕНИЕ ПОГРУЗЧИКОМ

Платформа оператора	Платформа установлена с правой стороны и имеет складывающееся сиденье. Доступ на платформу - по односекционной лестнице.
Сиденье	Складывающееся сиденье с подлокотниками
Органы управления	Два механических рычага и пропорциональные органы управления телескопической стрелой. Педаль управления качанием с рычажным механизмом. Отдельные органы управления для приведения в действие стабилизатора.

### ВЕС

5700 фунтов со стрелой 22 дюйма
Для варианта с телескопической стрелой 25 дюймов - плюс 250 фунтов.

### ФУНКЦИОНАЛЬНЫЕ ВОЗМОЖНОСТИ (примечание: номинальные значения - 87% по стандарту SAE)

Радиус	Высота подъема	Грузоподъемность	
1,5 м (5 футов)	1,5 м (5 футов)	2 290,6 кг	(5 050 фунтов)
3 м (10 футов)	1,5 м (5 футов)	3 865,9 кг	(8 523 фунта)
4,5 м (15 футов)	1,5 м (5 футов)	2 525,1 кг	(5 567 фунтов)
6 м (20 футов)	1,5 м (5 футов)	1 481,4 кг	(3 266 фунтов)
6,7 м (22 фута)	1,5 м (5 футов)	945,2 кг	(2 084 фунта)

Примечание: для расчета полезной нагрузки отнимите вес захвата.



[www.prenticeforestry.com](http://www.prenticeforestry.com)

Caterpillar Forest Products  
535 Mack Todd Road  
Zebulon, NC 27597  
919-269-7421

Мы оставляем за собой право изменять технические характеристики и усовершенствовать наши изделия без уведомления и помимо взятия на себя обязательств. Фотографии могут не отражать стандартную конфигурацию машины.

Форма № PRSL-RU08 • Отпечатано в США